

## ACTIVITATS PARAL·LELES

### LA CLASSE VA A CONCERT

#### EMMB

Dates per confirmar  
Auditori de l'Ateneu

“La classe va a concert” és una activitat que pretén donar a conèixer el vessant artístic dels músics que actuen a l'Auditori de l'Ateneu als estudiants de l'Escola Municipal de Música de Banyoles (EMMB). Tot plegat en una trobada informal i propera en què músics i estudiants comparteixen els moments previs al concert en forma de preguntes i reflexions i assistint a assajos en exclusiva.

### TOTS ELS MATINS DEL MÓN

#### CLUB DE LA LECTURA

Dimarts 10 de juny  
19 h  
Museu Darder

#### DE PASCAL QUIGNARD

El senyor de Sainte-Colombe, en morir la seva esposa, cerca refugi en la música, i més concretament en les peces –delicades, enigmàtiques, prodigioses- que compon i interpreta amb la viola de gamba.

Conductor: **Francesc Morfulleda**, professor, hel·lenista i traductor.

Organitza:



En conveni amb:



CULTURA  
BANYOLES

Amb el suport de:



Mitjà oficial:



Col·laboren:



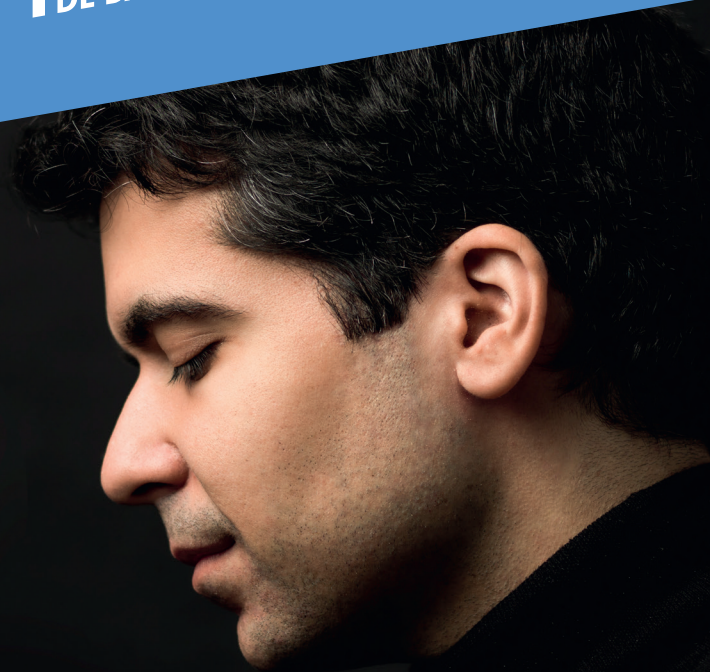
Bibli  
otec@  
de S A N  
y o l e s

# Diego Ares

Artista resident de l'Ateneu de Banyoles 2025

[www.ateneu.banyoles.cat](http://www.ateneu.banyoles.cat)

 **ATENEU  
DE BANYOLES**



# Diego Ares

**15è Artista resident de l'Ateneu de Banyoles**

Aquest 2025, el prestigiós clavecinista Diego Ares serà el protagonista de la residència artística de l'Ateneu de Banyoles. Ares és un dels intèrprets més destacats del panorama internacional de la música antiga, conegut per la seva subtileza interpretativa, la capacitat de fer emergir múltiples timbres i colors del clavecí, i per una visió genuïna, autèntica i profundament personal de les obres que interpreta.

Reconegut internacionalment, Ares desenvoluparà durant l'any un programa de concerts i activitats paral·leles, que acostaran el públic a l'univers del clavecí i explorar les múltiples dimensions de la música antiga.



## LES VARIACIONS GOLDBERG MÚSICA ANTIGA

Diumenge 2 de febrer  
18 h  
Auditori de l'Ateneu  
15 €

Clavecí: **Diego Ares**

**CONCERT I RESIDÈNCIA ARTÍSTICA**  
Diego Ares, un dels clavecinistes més influents de la seva generació i artista resident 2025 a l'Ateneu de Banyoles, ens porta la seva interpretació de les *Variacions Goldberg* de Bach, una de les obres majúscules de la història de la música.



## EL DIABLO VISTE DE FRAILE MÚSICA ANTIGA

Dissabte 17 de maig  
20 h  
Auditori de l'Ateneu  
15 €

Clavecí: **Diego Ares**

**CONCERT II RESIDÈNCIA ARTÍSTICA**  
En el segon concert de la seva residència, Diego Ares interpretarà les obres del Pare Antoni Soler, nascut el 1729 a Olot. Monjo, organista i un prolífic compositor, estudià amb Domenico Scarlatti i és recordat com un dels representants de l'escola de música per a teclat del segle XVIII.



## GIO SYMPHONIA & DIEGO ARES MÚSICA ANTIGA I CLÀSSICA

Dissabte 22 de novembre  
20 h  
Auditori de l'Ateneu  
15 €

Clavecí: **Diego Ares**  
Orquestra: **GIO Symphonia**  
Director: **Francesc Prat**

**CONCERT III RESIDÈNCIA ARTÍSTICA: TRANSFORMANT EL MODEL**  
El terme "neoclàssic" és especialment rellevant al segle XIX i XX, quan compositors com Leigh i Stravinsky van adaptar elements musicals del passat (recursos estructurals, instrumentals, melòdics, harmònics) des d'una perspectiva nova i personal. Aquests neoclàssics també van recuperar la música barroca, influïts pels fills de Bach, que van jugar un paper clau en la transició del barroc al clàssic.

En resum, és un concert on la música transforma el seu propi model: els neoclàssics el del barroc, i els fills de Bach el del pare.